



**BISAZZA**

MARMOSAICO

COLLEZIONE  
**FUKSAS**





Bisazza presents a series of new decors designed by Doriana and Massimiliano Fuksas for the Marmo and Marmosaico collections.

The collection offers a sophisticated and contemporary reinterpretation of timeless aesthetics, drawing inspiration from the classic motifs of the Byzantine era. The four patterns - *Ipazia*, *Sofia*, *Arianna* and *Teodora* - are the result of the first collaboration between Bisazza and architects Doriana and Massimiliano Fuksas, founders of the internationally acclaimed Studio Fuksas.

The collection's central theme revolves around the hexagon, presented in various sizes and colors, combined with other geometric shapes to create intricate, sophisticated compositions.

The *Ipazia* and *Sofia* decorations are made with polychrome marble elements of different shapes and sizes, which are recomposed to create a three-dimensional effect with angular lines; for *Teodora* and *Arianna*, on the other hand, marble mosaic was chosen, made with whole 15x15 mm tiles, or cut - for *Arianna* - to follow the sinuous lines of the design.

Bisazza presenta una serie di nuovi decori firmati da Doriana e Massimiliano Fuksas per le collezioni Marmo e Marmosaico.

Da una raffinata e moderna interpretazione di un'estetica intramontabile, che richiama i motivi classici dell'epoca bizantina, nascono i quattro pattern - *Ipazia*, *Sofia*, *Arianna* e *Teodora* - frutto di una prima collaborazione tra l'azienda e i due architetti, fondatori dello Studio Fuksas, uno degli studi di architettura più affermati a livello internazionale.

La collezione è incentrata principalmente sulla figura dell'esagono, declinato in diverse dimensioni e colori, associato ad altre figure geometriche in un elaborato gioco compositivo.

Le decorazioni *Ipazia* e *Sofia* sono realizzate con elementi policromi in marmo di diverse forme e dimensioni, che si ricompongono per creare un effetto tridimensionale dalle linee spigolose; per *Teodora* e *Arianna*, invece, è stato scelto il mosaico di marmo, realizzato con tessere intere di 15x15 mm, oppure tagliate - per *Arianna* - per seguire le linee sinuose del disegno.

Bisazza présente une série de nouveaux décors en marbre conçus par Doriana et Massimiliano Fuksas pour les collections Marmo et Marmosaico.

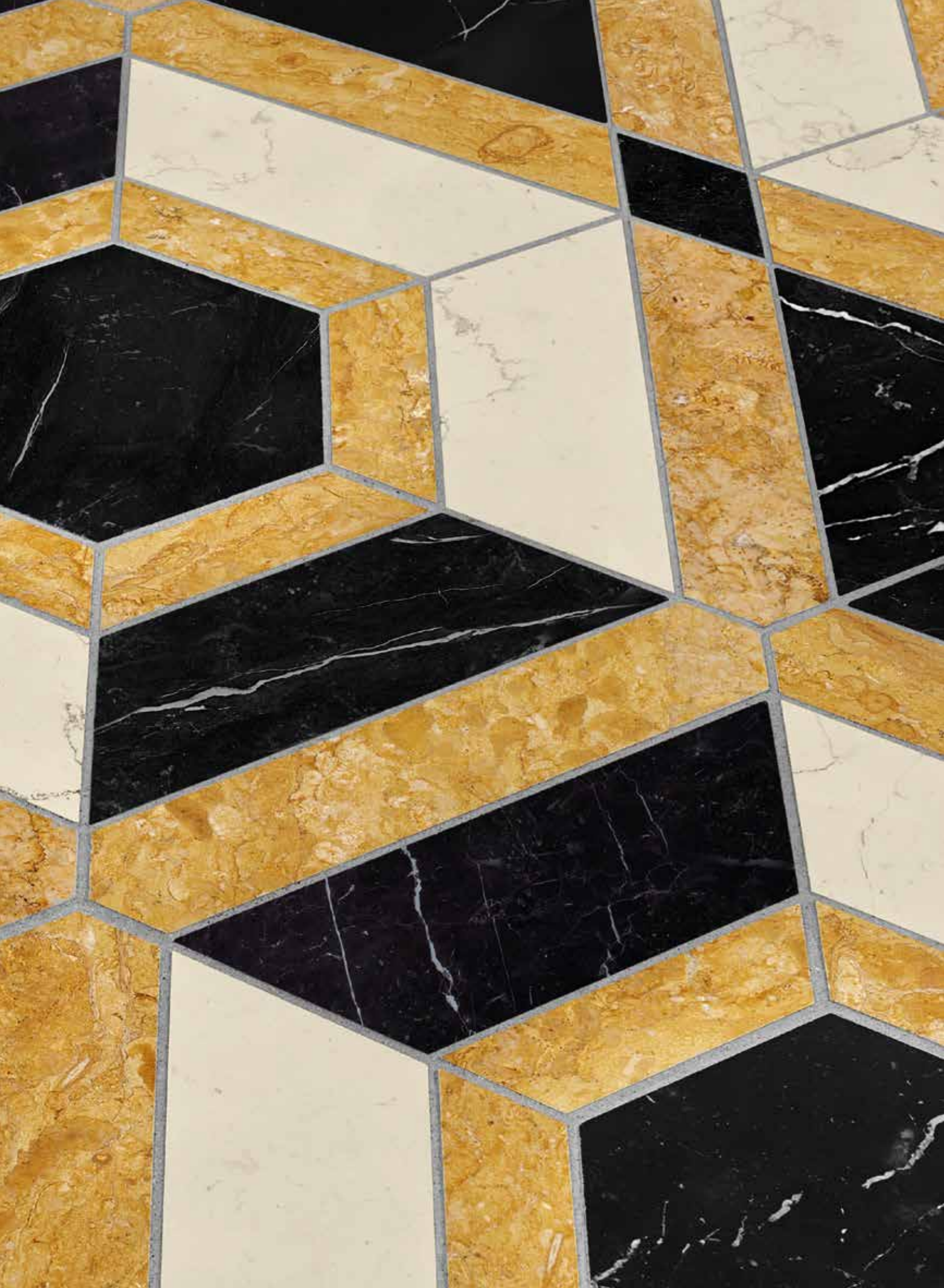
La collection propose une réinterprétation sophistiquée et contemporaine du travail du marbre, s'inspirant des motifs classiques de l'époque byzantine. Les quatre motifs - *Ipazia*, *Sofia*, *Arianna* et *Teodora* - sont le fruit de la première collaboration entre Bisazza et les célèbres architectes fondateurs du Studio Fuksas.

Le thème central de la collection reprend l'esthétique intemporelle de la forme hexagonale, déclinée en différentes tailles et couleurs et associée à d'autres géométries pour créer des compositions complexes et raffinées.

Les décorations d'*Ipazia* et de *Sofia* sont réalisées à partir d'éléments de marbre polychrome de différentes formes et tailles, qui sont recomposés pour créer un effet tridimensionnel avec des lignes angulaires ; pour *Teodora* et *Arianna*, en revanche, c'est la mosaïque de marbre qui a été choisie, réalisée à partir de tesselles de 15x15 mm, parfois taillées une à une à la main pour suivre les lignes sinueuses du motif - pour *Arianna*.



SOFIA YELLOW



“ Cette ligne de revêtements capture l’essence d’une époque où la géométrie, la spiritualité, le pouvoir et la grâce s’entremêlaient dans des formes extraordinaires.”

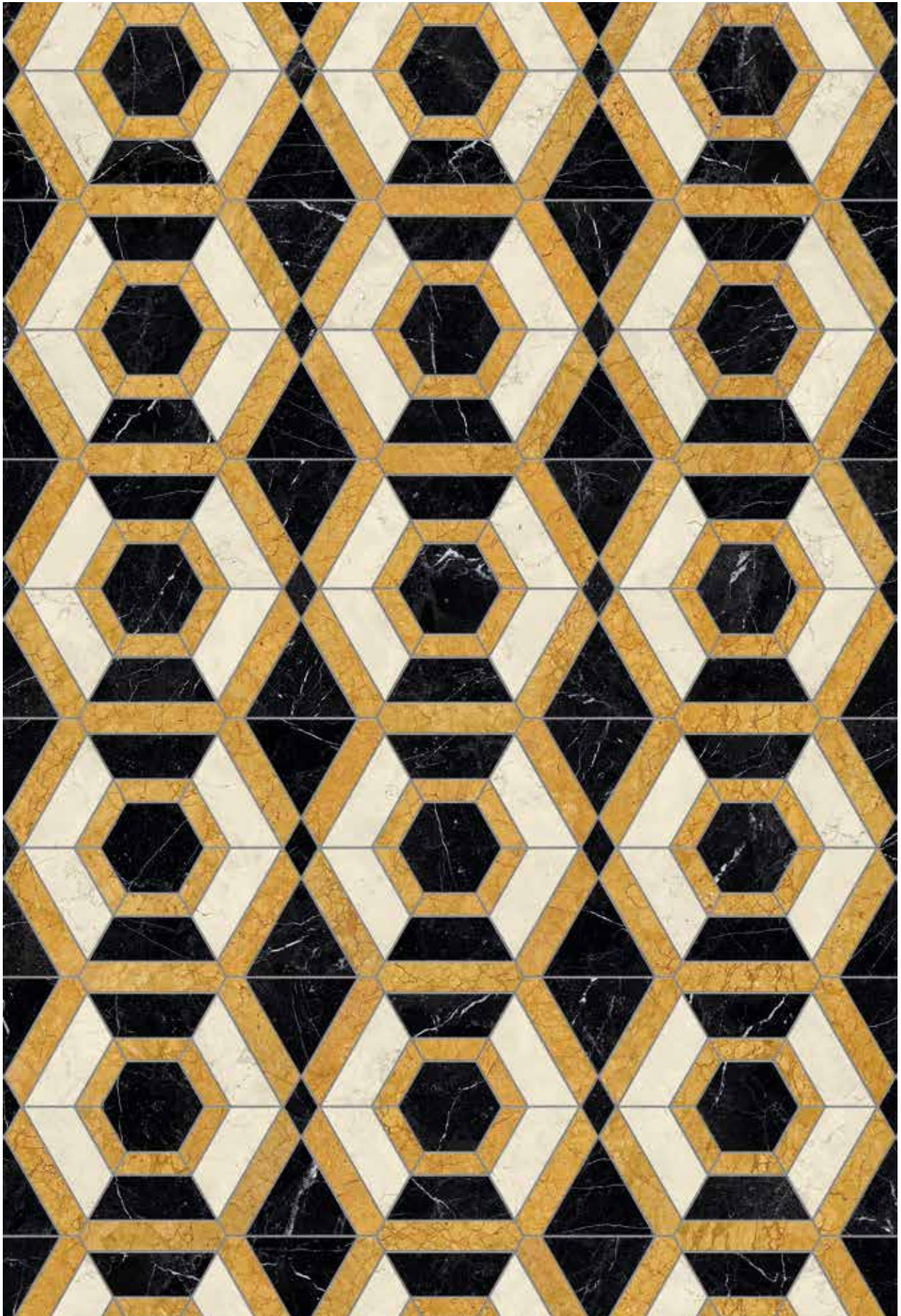






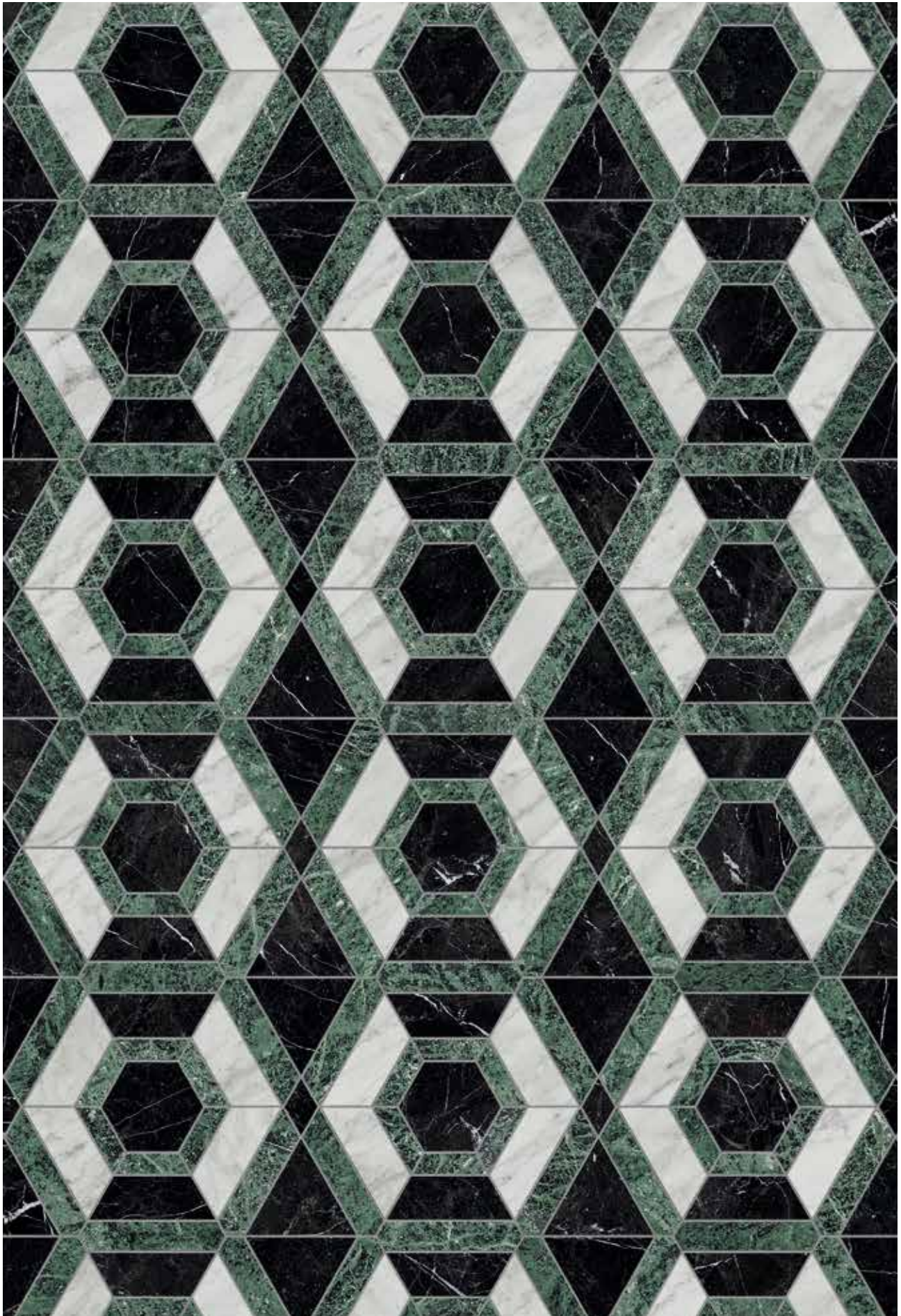
**SOFIA YELLOW**





Giallo Reale, Nero Marquina, Avorio Perlino

**SOFIA YELLOW**



Verde Imperiale, Nero Marquina, Bianco Carrara

**SOFIA GREEN**



**IPAZIA GREY**



“This line of flooring captures the essence of an era when geometry, spirituality, power and grace were intertwined in extraordinary forms.”

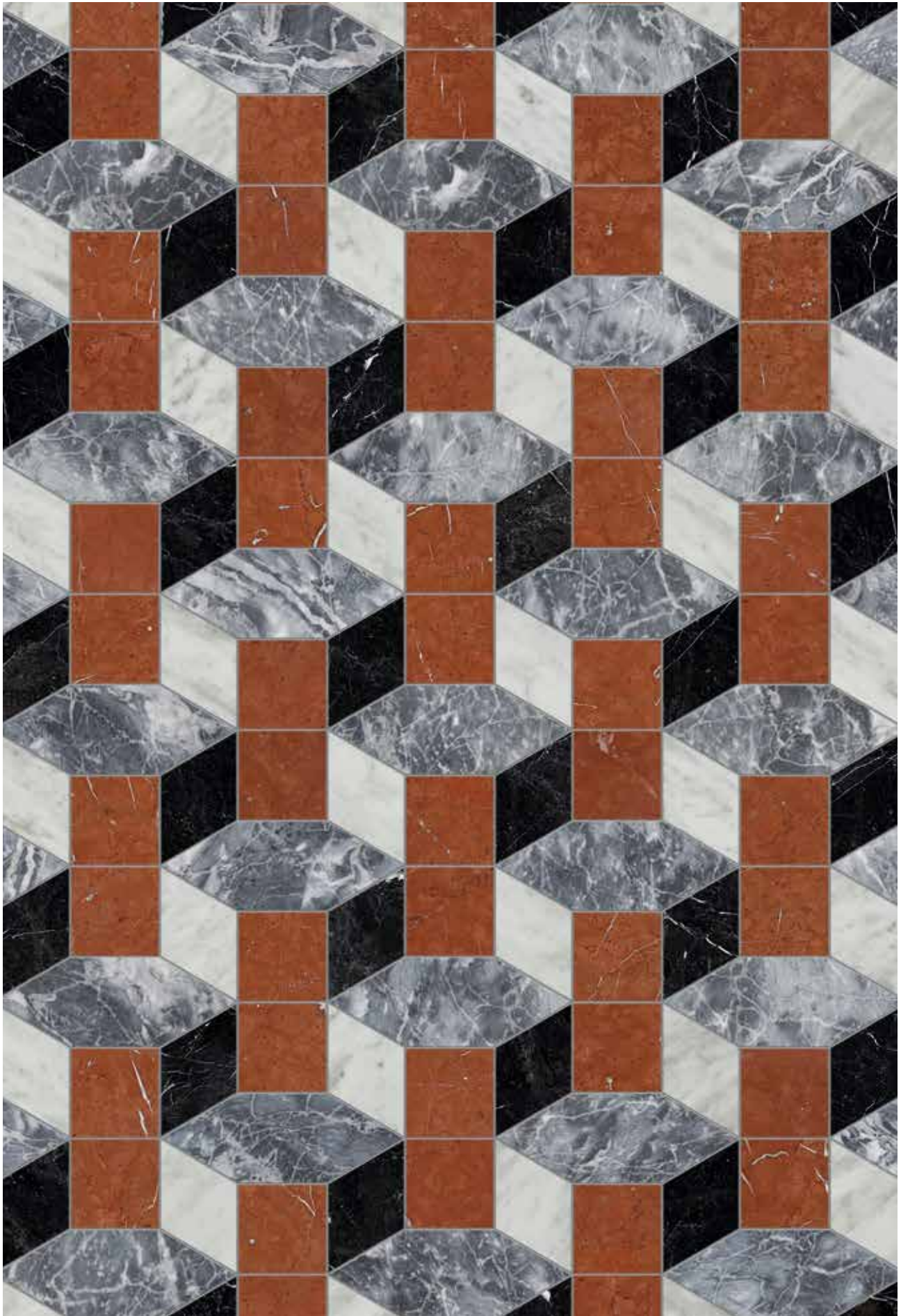






Giallo Reale, Marrone Imperador, Avorio Perlino, Rosso Alicante

**IPAZIA YELLOW**



Bardiglio Nuvolato, Nero Marquina, Bianco Carrara, Rosso Alicante

**IPAZIA GREY**



ARIANNA BLACK



“Questa linea di pavimenti  
cattura l’essenza di un’epoca  
in cui geometria, spiritualità,  
potere e grazia si intrecciavano  
in forme straordinarie.”





Rosso Verona, Crema Botticino, Nero Assoluto

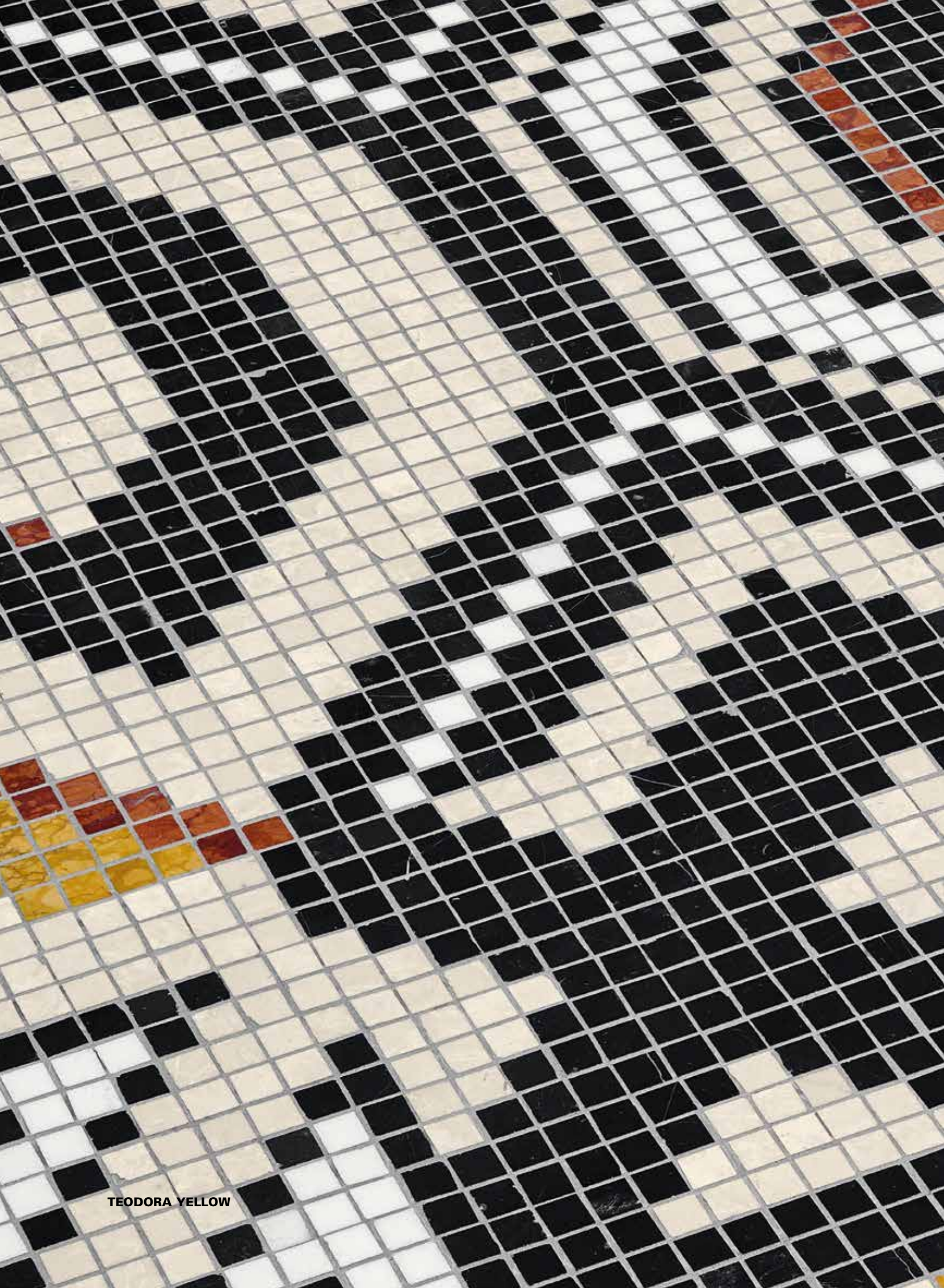
**ARIANNA RED**



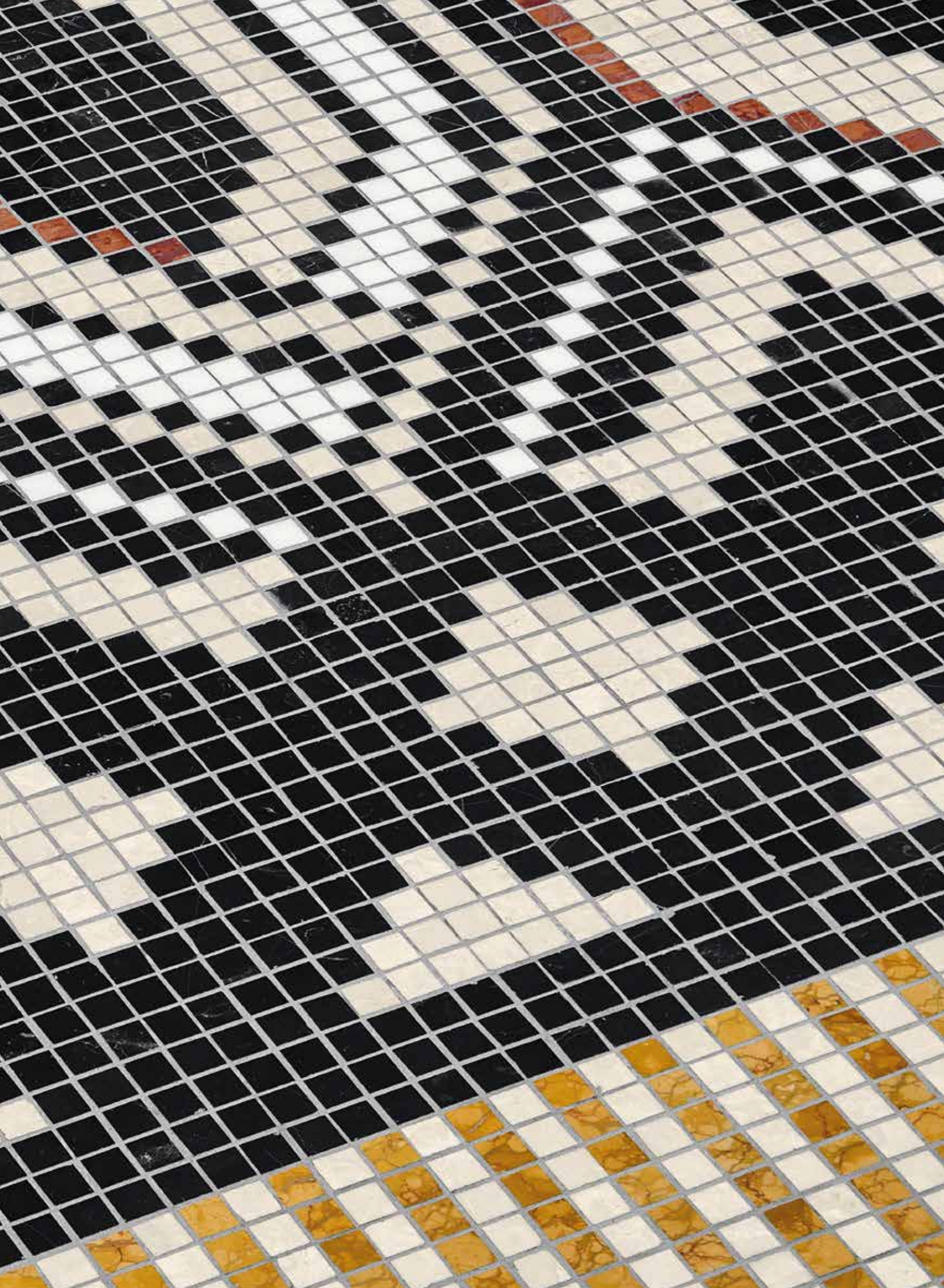


Nero Assoluto, Bianco Thassos, Grigio Bardiglio

**ARIANNA BLACK**



TEODORA YELLOW



“La collection de marbres conçue pour Bisazza s’inspire de la force et du charisme des impératrices byzantines.”





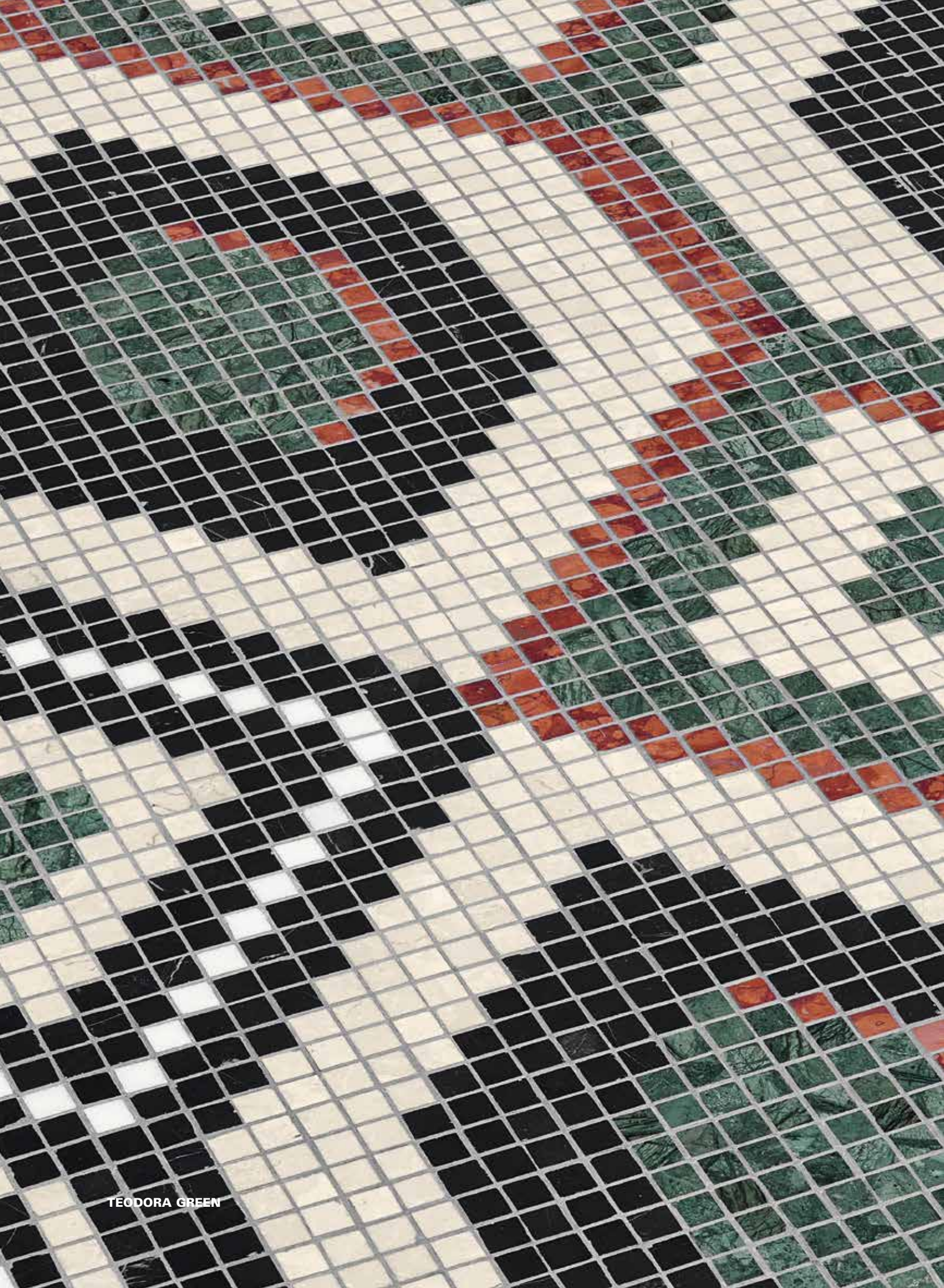
Giallo Verona, Rosso Verona, Nero Assoluto, Bianco Thassos, Crema Botticino

**TEODORA YELLOW**



Verde Guatemala, Rosso Verona, Nero Assoluto, Bianco Thassos, Crema Botticino

**TEODORA GREEN**



TEODORA GREEN



## COLLEZIONE MARMO - *IPAZIA, SOFIA*

Les éléments de la collection Marmo ont une finition mate et sont fournis en modules prêts-à-poser, collés sur trame de papier avec des joints d'environ 1,8 mm. Le poids du marbre, mesurant environ 1 cm d'épaisseur, est de 24-26 kg par mètre carré.

The items in the Marmo collection are honed, with a matte finish, and supplied in ready-to-install units glued to paper mesh backing, with approx. 1,8 mm grout lines. At an approximate thickness of 1 cm, marble weighs 24-26 kg per square meter.

Gli elementi della collezione Marmo vengono forniti in moduli incollati su rete di carta, con fuga di circa 1,8 mm, pronti per la posa. Gli elementi sono levigati con finitura opaca. Il peso del marmo, con spessore di circa 1 cm, è di 24-26 kg/mq.

## COLLEZIONE MARMOSAICO - *TEODORA, ARIANNA*

Les décorations de la collection Marmosaico sont réalisées avec des tesselles de marbre lisses au fini mat, de dimensions 1,5 x 1,5 cm, découpées sur mesure et assemblées à la main en suivant le dessin (*Arianna*).

Le poids du marbre, qui mesure environ 1 cm d'épaisseur, est de 21-23 kg/m<sup>2</sup>.

The decorative patterns in the Marmosaico collection are made with honed marble mosaic tesserae, measuring 1,5 x 1,5 cm, with matt finish, cut to size and laid by hand to follow the design motif (*Arianna*).

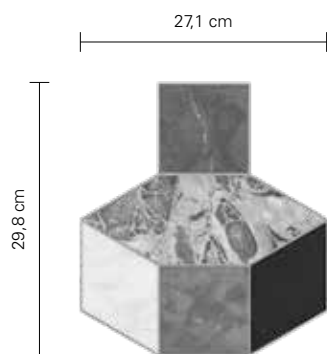
The weight of the approx. 1 cm thick marble is 21-23 kg/sqm.

I decori della collezione Marmosaico sono realizzati con tessere di mosaico di marmo di 1,5 x 1,5 cm, levigate con finitura opaca, tagliate su misura e disposte a mano per seguire l'andamento del disegno (*Arianna*).

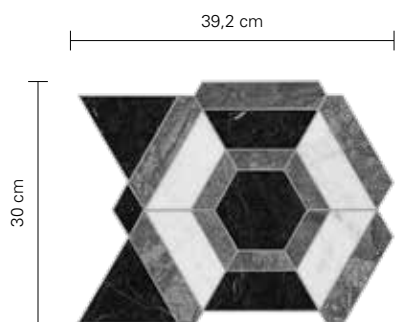
Il peso del marmo, con spessore di circa 1 cm, è di 21-23 kg/mq.

# DIMENSIONS MODULES

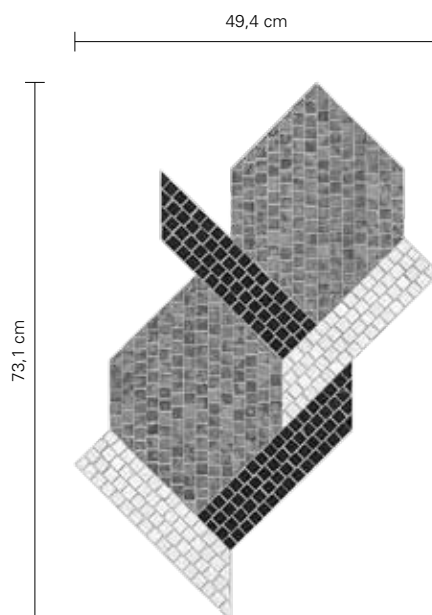
Module Size  
Dimensioni Moduli



**IPAZIA**



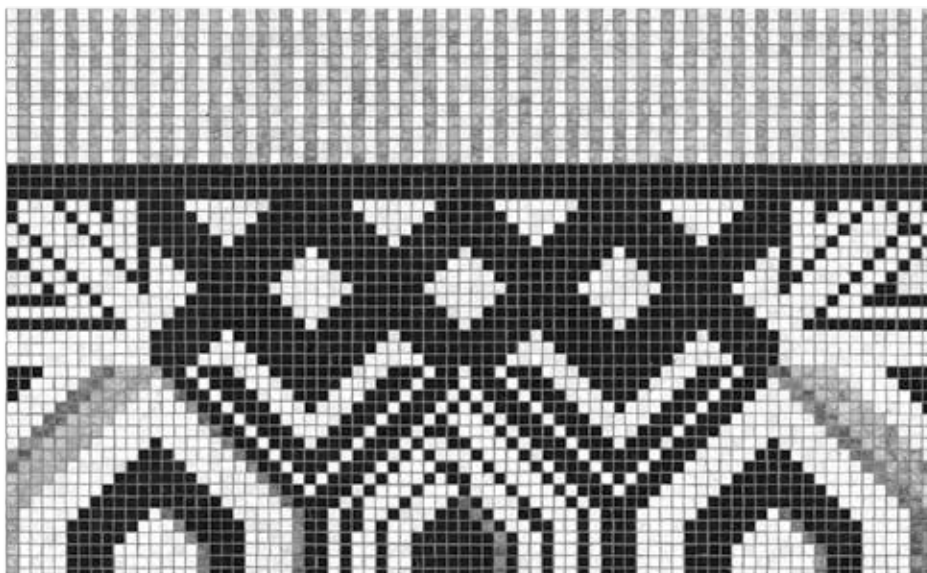
**SOFIA**



**ARIANNA**

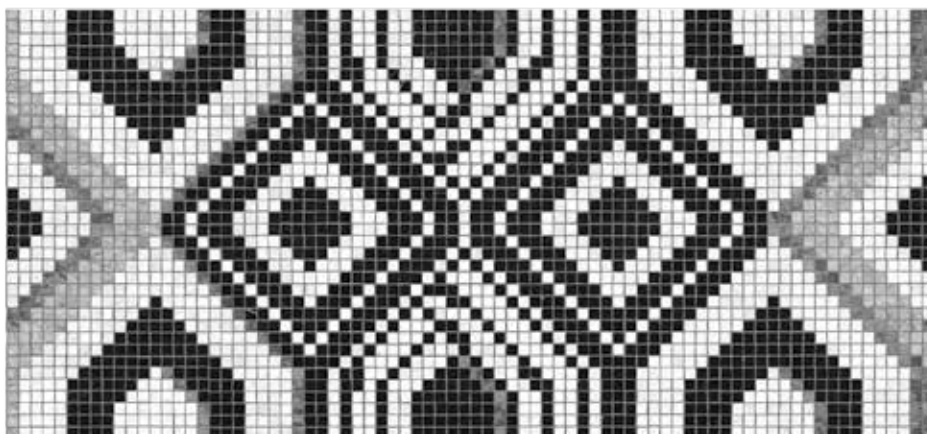
128,7 cm

80,8 cm



**TEODORA A**

69,4 cm



**TEODORA B**

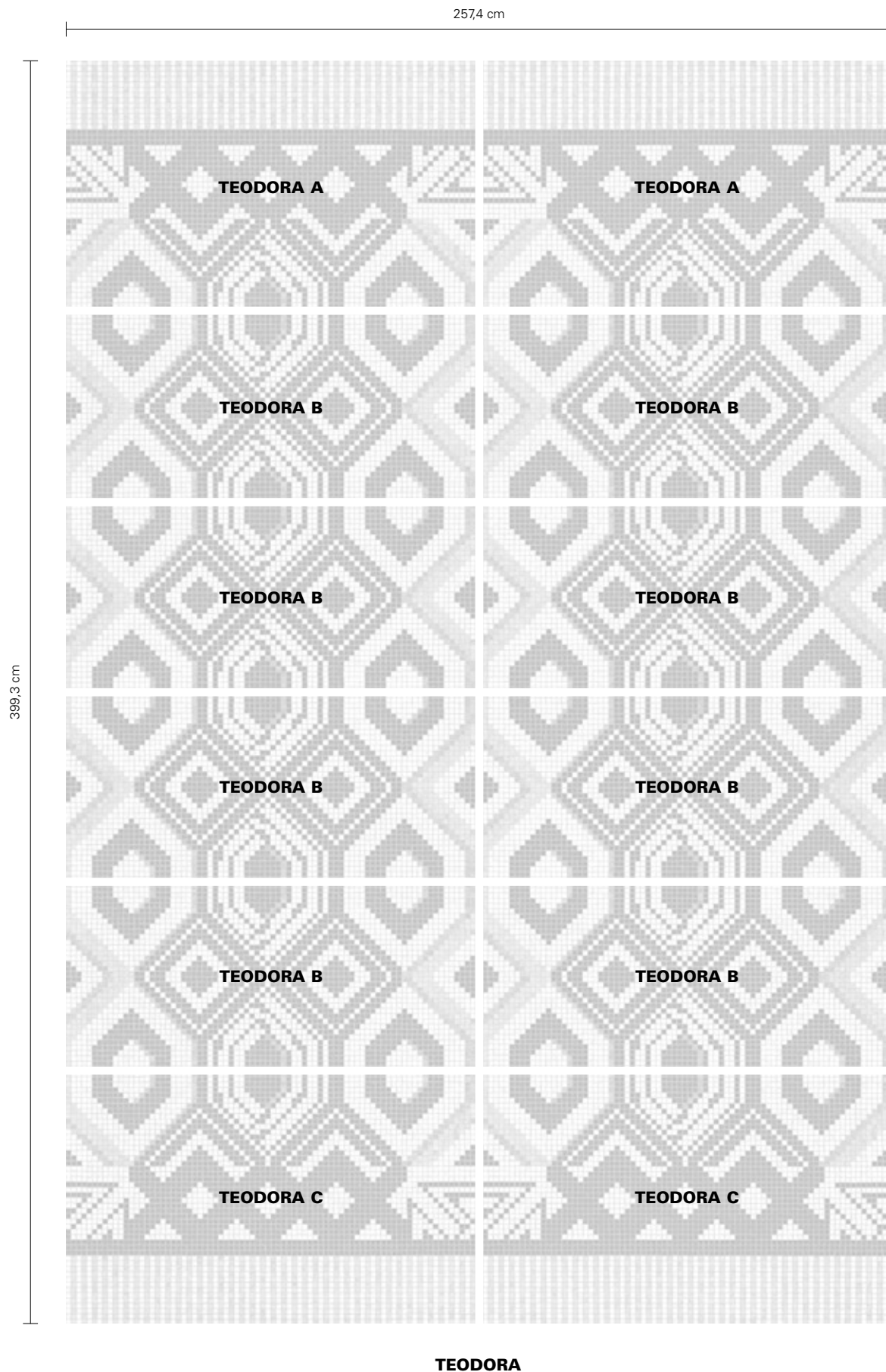
80,8 cm



**TEODORA C**

# EXEMPLE DE COMPOSITION

Example of Composition  
Esempio di Composizione



## ATTENTION

Instructions  
Avvertenze

Les marbres en général sont, par nature, sujets à des variations de couleur, de structure et de veines. Par conséquent, les différences naturelles entre les échantillons et la fourniture ou entre les différentes fournitures doivent être considérées comme des caractéristiques du matériau.

Les collections Marmo et Marmosaico ne sont pas adaptées à un revêtement de sol en extérieur.

Pour plus d'information consulter la section technique du site [www.bisazza.com](http://www.bisazza.com).

Marble is, by nature, subject to variations in color, structure, and veining. The natural differences between samples and supply or between one supply and another are, therefore, regarded as characteristics of the material.

The Marmo and Marmosaico collections are not suitable for outdoor flooring.

For further information, please see the technical area of the site [www.bisazza.com](http://www.bisazza.com).

I marmi in genere sono per loro natura soggetti a variazione di colore, struttura e venature. Le naturali differenze tra campioni e fornitura o tra forniture diverse sono pertanto da ritenersi caratteristiche del materiale.

Le collezioni Marmo e Marmosaico non sono adatte all'utilizzo a pavimento in esterno.

Per ulteriori informazioni consultare l'area tecnica del sito [www.bisazza.com](http://www.bisazza.com).

La reproduction photographique des couleurs, même si très proche de la réalité, n'est que purement indicative.

The photo reproduction of the colors, although very close to reality, should be considered purely indicative.

La riproduzione fotografica dei colori, anche se molto vicina alla realtà, deve considerarsi a carattere puramente indicativo.

Photo      Lorenzo Ceretta  
                 Ramona Balaban  
                 Montse Garriga Grau  
                 Nathalie Krag

Conception graphique      Paolo Rinaldi

**Bisazza**

36075 Montecchio Maggiore  
Vicenza - Italia  
Tel. +39 0444 707511  
[www.bisazza.com](http://www.bisazza.com)



**BISAZZA**  
MARMO